

CONI UCI FCI LEGA CICLISMO AOCC

 G.S. EMILIA

GREAT EVENTS



REGIONE AUTONOMA DE SARDIGNA
REGIONE AUTONOMA DELLA SARDEGNA

14-18 LUGLIO 2021



**SETTIMANA
CICLISTICA
ITALIANA
SULLE STRADE DELLA
SARDEGNA**
www.sardegnaturismo.it



14.07 - 18.07.2021



LA SETTIMANA CICLISTICA ITALIANA si trasferisce in Sardegna, l'evento ciclistico internazionale ha un calendario include prestigiose tappe che coinvolgono alcune delle più belle città del nostro territorio. Uno degli obiettivi principali della manifestazione è la combinazione di opportunità fra marketing e turismo, offrendo ai partecipanti ed al pubblico il meglio a livello internazionale, sia per quel che riguarda l'aspetto tecnico, sia per quel che riguarda l'aspetto turistico.

Un evento ciclistico internazionale inserito nel contesto del ciclismo professionisti, una delle prerogative dell'evento è poter condividere l'esperienza con le famiglie e con gli accompagnatori: la location e il periodo ben si adattano ad un periodo di relax al mare o ad escursioni nel territorio, ricco di archeologia e bellezze naturalistiche. Un'importante ricaduta per il territorio ospite, che per più di una settimana potrà ospitare nel proprio territorio, centinaia e centinaia di ciclisti, con il loro seguito di tecnici, accompagnatori e famiglie.



TIPOLOGIA DELLA GARA

TIPO DI GARA : Corsa su strada

DESCRIZIONE DEL CORSO: Gara a tappe di 5 giorni con possibilità di 2 mezze tappe in una giornata di gara

KILOMETRAGGIO: Non verranno superati 180 km al giorno

TIPO E NUMERO DI SQUADRE PARTECIPANTI E / O CATEGORIA DI CORRIDORIA AMMESSI: Possono partecipare alla Gara le squadre con un minimo di 5 e un massimo di 7 corridori delle squadre UCI WorldTeams UCI PRO, delle squadre continentali UCI e della selezione nazionale del paese in cui si svolgono, per un massimo di 25 team in totale 176 corridori.



BENEFITS

- a) Evento sportivo inserito in un circuito internazionale
- b) Marketing turistico: location d'eccellenza del turismo internazionale.
- c) Communication plan: tv e media internazionali, DIFFERITA RAI SPORT.
- d) Partecipazione internazionale: centinaia di iscritti provenienti da diverse nazioni.
- e) Importante ritorno economico e d'immagine per la località coinvolta.
- f) Coinvolgimento di tutte le attività locali: strutture ricettive, ristorative e aziende di servizi.
- g) Evento lungo più di una settimana
- h) Valorizzazione di artigianato, enogastronomia, folklore, archeologia, ambiente



CICLISMO PROFESSIONISTICO IN SARDEGNA



L'obiettivo è quello di riportare in Sardegna un evento Internazionale calendarizzato, ormai da troppi anni assente, che contribuirà in modo determinante alla proiezione dell'immagine della Sardegna nel Mondo con una tangibile ricaduta per il territorio che lo ospiterà. Si mira a soddisfare l'enorme desiderio isolano di grandi eventi sportivi eco-compatibili da realizzarsi in bassa stagione. Stimolare i residenti sia atleti che spettatori alle manifestazioni sportive e culturali gettando il seme del desiderio di crescita nei due settori, principalmente con la partecipazione ed il coinvolgimento attivo di giovani e scuole.

Per la Stampa e la TV, Il progetto prevede il coinvolgimento dei più apprezzati organi di informazioni sia della carta stampata sia televisivi (generalisti e specializzati). Per i giornalisti invitati dall'organizzazione, verranno creati dei percorsi ad hoc, lungo i quali essi potranno conoscere ed apprezzare l'infinità varietà di sapori, profumi, colori, paesaggi che la Sardegna porta con sé. Ospitalità, generosità, tradizioni millenarie sono i punti-forza di un territorio regionale vasto e variegato.



PROMOTION PLANNING



- a) Ufficio stampa dedicato, Comunicati stampa
- c) Website e presenza nei principali social network
- d) Newsletter mensile in 3 lingue
- e) Media partnership con un importante sito internazionale
- f) Stand promozionale in ogni evento del Circuito
- g) Promozione nelle principali Fiere internazionali
- h) Brochure promozionale da inserire nel pacco gara dei partecipanti
- l) Organizzazione di un Generale Meeting annuale
- m) Produzioni personalizzate evento (abbigliamento, materiale promozionale ed informativo...)
- n) Pianificazione Media e TV

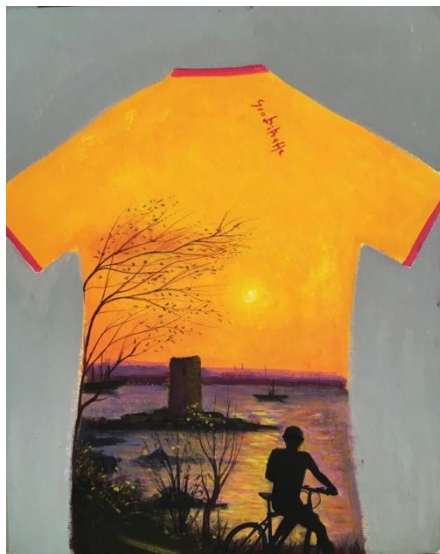


MAGLIE DI CLASSIFICA

Leader
Classifica generale



Classifica
Generale Giovani



Classifica
Speciale GPM



Classifica
Speciale a punti



Copertura Media

SERVIZI TELEVISIVI RAI



- La manifestazione a carattere Internazionale sarà rappresentata da 27 Nazioni e verrà menzionata attraverso una finestra temporale durante il TOUR DE FRANCE con delle differite di 50 minuti su RAI SPORT.
- La copertura mediatica la Settimana Ciclistica Italiana godrà inoltre di importanti spazi sui maggiori quotidiani sportivi italiani e internazionali, oltre che su siti internet specializzati a *livello internazionale e nazionale grazie all'invio quotidiano di comunicati stampa ad una mailing list di circa 200 indirizzi*. In fase di preparazione e durante la gara, l'evento sarà oggetto di attività social sulle piattaforme del GS Emilia (Facebook, Instagram, Twitter). Il sito internet e i profili social GS Emilia, inoltre, ogni giorno proporranno una diretta scritta testuale che permetterà di seguire dal vivo l'evoluzione delle singole tappe, sui canali regionali.

Con RAI SPORT che ha acquisito tutti i diritti di immagine, la produzione e la distribuzione televisiva e web, nasce un nuovo modo di raccontare il ciclismo in Italia, in Europa e all'estero: un nuovo format che fornisce all'utente gratuitamente – sia live che in differita – un racconto piu' coinvolgente, piu' vicino alla gara, ai suoi protagonisti e al territorio, con una distribuzione piu' capillare utilizzando piattaforme multimediali fruibili da qualsiasi tipo di device.

La distribuzione della GARA:TV: Rai, Eleven (America Nord + Canada)TELEGIORNALE RAI REGIONALI, RIPETIZIONE DELLA GARA IL GIORNO SUCCESSIVO

Social: Repubblica.it, Gazzetta.it, Tuttobiciclub.it, Direttaciclismo.it, Cycling.net, Mondiali.net, Federciclismo.it, Lega ciclismo.it, Oasport.it, Sportgo.tv, Pulsemedia.it, Lapresse.it, Flobikes.com (Americhe+Canada), tutto bici Web, Bici.pro, tutto bici.it

IL VILLAGGIO SARDEGNA



Nel circuito si sosterrà in diversi Comuni dove ci sarà un **VILLAGGIO DEDICATO ALLA SARDEGNA**, con numerosi stand rappresentanti le peculiarità del luogo, per far conoscere l'identità profonda e autentica dell'Isola, con mostre artigianali, prodotti tipici, e tanto altro.

Inoltre i vari team con le loro famiglie saranno ospitati presso le strutture adiacenti le tappe di arrivo e partenza e potranno usufruire delle convenzioni vantaggiose.

Un'importante ricaduta per il territorio ospite, che per più di una settimana potrà ospitare nel proprio territorio, centinaia e centinaia di ciclisti, con il loro seguito di tecnici, accompagnatori e famiglie.

Il giro è una manifestazione a tappe costruita, che attraversa diverse aree della Sardegna da nord a sud e quindi permette di godere dei fantastici panorami che costeggiano il mare, altri invece che si addentrano in montagna.



GLI STAND



Suddivisi per tipologia di prodotto o per area geografica – esporranno i piatti della tradizione sarda. All'interno degli stand, grazie al supporto di funzionali cucine, alcuni chef potranno preparare in loco gustose ricette, allietando i palati di appassionati e visitatori, in una kermesse culinaria di alto livello.

Esposizione dei produttori. Consorzi, Aziende produttrici, Cooperative potranno fruire di adeguativi spazi espositivi per momenti di confronto con il pubblico e creare occasioni di incontro con la clientela. Il Villaggio Sardegna diviene in questo modo il trait d'union tra i produttori e i consumatori, una sorta di mostra-mercato per l'enogastronomia locale.

Da una parte un modo per incrementare la notorietà di prodotti già rinomati e dall'altra una chance promozionale per nuove creazioni.



CONCEPT: promozione mirata del sistema turistico territoriale

Promozione a 360° delle realtà tradizione isolate. Il Villaggio fungerà da contenitore della Sardegna, mettendo in vetrina storia, archeologia, bellezze naturalistiche, artigianato e folklore.

Ampi spazi saranno riservati alla promozione del territorio: diversi **monitor** saranno dislocati in varie aree del Villaggio per la proiezione di video con itinerari balneari e storico-archeologici.

Appositi stand fungeranno da punti informativi, per la promozione del territorio, con la divulgazione di depliant relativi ai siti archeologici più interessanti, suggerimenti per itinerari culturali, valorizzazione di aree poco conosciute. I vari artigiani isolani potranno mostrare tutta la loro maestria, esponendo i manufatti e lavori di pregio ed effettuando dimostrazioni in loco della loro arte. Momenti di musica e folklore intervalleranno i vari stand, con canti a tenore, balli tradizionali e sfoggio dei meravigliosi costumi provenienti dalle varie parti dell'Isola, che con i loro colori rallegheranno ancora di più questo villaggio dedicato alla Sardegna.



SALVAGUARDIA DELL'AMBIENTE



L'Organizzazione si propone come una "Gara ecosostenibile" impegnandosi concretamente al rispetto dell'ambiente con il progetto "Ride Green". Con la collaborazione di volontari, studenti e personale locale, la raccolta dei rifiuti è differenziata nelle aree Hospitality di partenza e arrivo in modo da avviare un processo al riciclo che successivamente quantificabile verrà riconosciuto con una premiazione ai Comuni più virtuosi. Oltre alle "aree verdi" come da art.23, subito dopo il passaggio della Gara l'Organizzazione provvederà con staff dedicato al recupero di oggetti e di eventuali rifiuti attribuibili alla Corsa. La raccolta differenziata, il riciclo dei materiali, l'upcycle, la misurazione delle performance e la sensibilizzazione dell'opinione pubblica rappresentano gli obiettivi primari del progetto Ride Green.



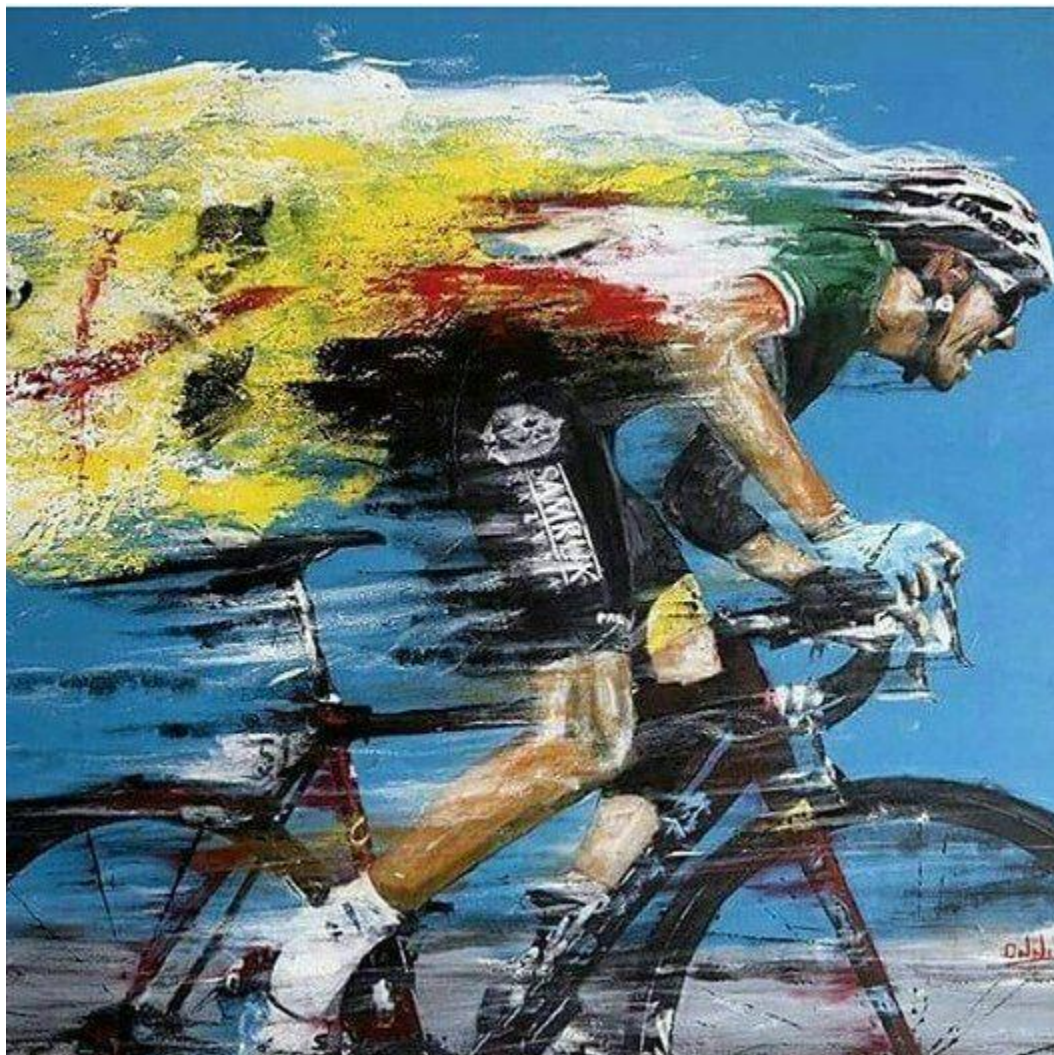
ACCOGLIENZA CICLISTI

L'evento porterà al coinvolgimento dei ragazzi e giovani delle società ciclistiche del territorio nelle tappe di ogni Comune del giro.

E' prevista la partecipazione dei piccoli atleti per l'accoglienza dei Team in gara e per dare il via al Giro dell'Isola.



MANIFESTAZIONI COLLEGATE L'ARTE ED IL CICLISMO



Verrà organizzata mostra pittorica destinata al ciclismo.

12 opere individuate formeranno il calendario 2022 e le cartoline per l'annullo.

MANIFESTAZIONI COLLEGATE MISS PER LE PREMIAZIONI



A corollario della manifestazione in ogni città di arrivo e partenza saranno selezionate le Miss per le premiazioni.

MANIFESTAZIONI COLLEGATE ALLA BORSA DEL TURISMO



Gli Enti, le Agenzie e le strutture ricettive presenteranno all'utenza le loro offerte immediatamente dopo della BIT se effettuata.

Le offerte saranno pubblicate nella rivista dedicata all'evento e nel sito internet dedicato.

L'evento porterà ritorni certi di immagine e fatturato sull'isola specialmente nelle stagioni di spalla.



GREAT EVENTS

S.S.D. GREAT EVENTS s.r.l.

Progettazione e realizzazione eventi

Via Genova, 51 – 1° piano 07026 Olbia (SS) Tel. 0789.202044 mobile 348.4878141 P.IVA/C.F. 02747200901

info@greatevents.cloud greatevents_08@pec.it www.greatevents-sardinia.com